

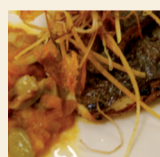
# Licence Restauration Gastronomique à vocation internationale en contrat d'apprentissage

*Parcours : exploitation, encadrement et formation*

*Rythme 2 jours école / 3 jours employeur  
Début de formation en septembre 2009*



- > *vous êtes attiré(e) par les métiers d'encadrement de la Restauration Gastronomique*
- > *vous souhaitez poursuivre une formation gratuite, rémunérée et diplômante*
- > *vous êtes titulaire d'un Bac + 2 et équivalent*



## Les enseignements

**Ils auront lieu sur Paris et l'Île-de-France**

- **UE 1 :** Gestion opérationnelle de la restauration – 80 h
- **UE 2 :** Outils et techniques professionnels – 172 h
- **UE 3 :** Pôle culture, communication, formation – 60 h
- **UE 4 :** Langues étrangères – 100 h
- **UE 5 :** Missions à l'internationale
- **UE 6 :** Projet tuteuré – 150 h
- **UE 7 :** Professionnel – 1393 h



## Les métiers possibles

- Assistant, responsable d'un centre de profit de restauration de groupes hôteliers
- Assistant food and beverage manager
- Commercial, responsable d'un centre de congrès d'un hôtel
- Gérant d'un restaurant « prestige » ou top manager d'une entreprise de restauration collective
- Directeur de restaurant dans les chaînes de restauration ou d'indépendants
- Responsable événementiel dans un traiteur, organisateur de réceptions
- Conseiller culinaire pour des groupes agro-alimentaires
- Styliste culinaire
- Formateur en restauration gastronomique

### Vos contacts

#### **IUFM académie de Versailles**

26 avenue Léon Jouhaux  
92160 Antony

#### **Sébastien LE TACON**

Responsable de la formation  
sebastien.le-tacon@versailles.iufm.fr

#### **Nicole LANZA**

Secrétaire pédagogique  
Tél : 01 46 11 62 04  
nicole.lanza@versailles.iufm.fr

#### **CFA SACEF**

8 rue d'Athènes  
75009 Paris

#### **Xavier BEDOUARD**

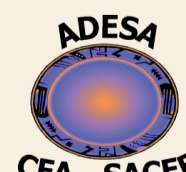
Conseiller professionnel  
Tél : 01 78 09 88 53 • 06 65 64 78 19  
x.bedouard@cfasacef.fr

Informations complémentaires et dossier à télécharger sur [www.versailles-iufm.fr](http://www.versailles-iufm.fr)



**UNIVERSITÉ**  
de Cergy-Pontoise

IUFM de l'académie  
de Versailles



**CFA - SACEF**